



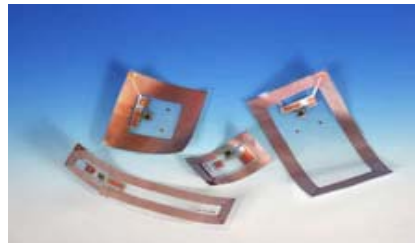
RFiD

Radio Frequency Identification (RFID)



Tecnologia RFI

- Il Sistema SIRID (Sistema Remoto di Identificazione) realizzato da SERET utilizza la tecnologia RFI di Texas Instruments, un'innovativa tecnologia di trasmissione dati in radiofrequenza su trasponder passivi.
- Il funzionamento di questa tecnologia è tanto semplice quanto innovativo: attraverso la generazione di un campo elettromagnetico a frequenza costante viene indotta in un'antenna una corrente sufficiente all'alimentazione del microchip che, una volta alimentato, restituisce allo stesso campo i dati in esso contenuti in codice binario.
- Attraverso l'uso di lettori - Lettori" possibile tradurre i dati utilizzabile da un PC.



RFiD: Caratteristiche

La tecnologia RFiD offre l'unione dei diversi vantaggi delle tecnologie tradizionali (supporti magnetici-ottici-eCard) tutto in modalità wireless:

- Utilizzo dei dispositivi senza parti in movimento.
- Nessuna necessità di contatto fisico.
- Insensibilità alle variazioni delle condizioni ambientali.
- Non si necessita di contatto visivo tra le parti (trasponder – lettore).
- Possibilità di lettura e memorizzazione dati on the fly.
- Non è contraffabile e contiene un ID univoco a livello mondiale.

RFiD: Applicazioni

- **Controllo Accessi/Rilevazione Presenze**
- **Accessi Carrai**
- **Tessere a scalare**
- **Tracciamento e ubicazione oggetti (bagagli, beni, etc.)**
- **Sistemi logistici**
- **Asset management**
- **Altro**