

Primo piano

Comunicato stampa di Volocom

Volo.com si afferma in Italia e all'estero con l'innovazione tecnologica delle sue soluzioni

Grazie alla ricerca e all'innovazione anche il **software Made in Italy** si afferma all'estero. **Volo.com**, da sempre una delle più dinamiche aziende italiane attive nel segmento della gestione della conoscenza, si sta aprendo la strada sui mercati internazionali grazie alle proprie soluzioni innovative, in particolar modo al servizio **VoloMonitor**.

VoloMonitor mette a disposizione una infrastruttura per il reperimento e l'analisi delle informazioni che massimizza la rapidità e qualità di quei processi, usando come base di informazioni l'intero contenuto di Internet e flussi di notizie costantemente aggiornati. Come scrive **Dataresources**, la "bibbia" del knowledge manager che lo ha recentemente recensito (l'articolo è disponibile all'indirizzo

http://www.volocom.it/doc/volomonitor_dataresources.pdf), è un servizio che "offre un grandissimo valore ai knowledge workers: fa risparmiare tempo."

In solo un anno di vita **VoloMonitor** ha una sua base di clienti italiani di alto livello, come la **Presidenza della Repubblica, FILAS e Retinopera**, e si sta ora facendo strada all'estero. Il più importante cliente fuori d'Italia per Volocom è la **Banca Europea per la Ricostruzione e lo Sviluppo (BERS)**, l'istituto finanziario multilaterale per il credito a medio e lungo termine a favore dei Paesi e dei soggetti economici dell'Europa Centrale, Orientale e della Comunità degli Stati Indipendenti (ex-URSS) costituito nel 1991.

La strategia di espansione in altri Paesi è uno dei punti della strategia di business di Volo.com per i prossimi

anni. In questa ottica l'azienda ha siglato **un accordo di partnership** con la società di strategic marketing statunitense **inTransition Partners** (ITP www.intransitionpartners.com), specializzata nel gestire il processo di sviluppo del business e del canale indiretto per le soluzioni di Content e Knowledge Management sul mercato nordamericano.

ITP ha una consolidata esperienza nella creazione di network tecnologici tra fornitori hi-tech, le Fortune 500 nonché il governo federale americano.

*"I risultati degli ultimi anni, con un costante aumento annuo del fatturato nella misura del 30%, ci confermano nella nostra strategia di investimenti nella ricerca e innovazione.- ha commentato **Valerio Bergamaschi, Direttore Generale di Volocom** - Oggi ci sono tutti gli elementi per una espansione anche all'estero. In particolare pensiamo che i punti di forza qualificanti della nostra offerta (elevata usabilità, indipendenza dalla lingua, espandibilità, capacità di supportare i processi di ricerca e decisione) siano vincenti per entrare in mercati evoluti e sofisticati, dove spesso si è già alla seconda generazione di soluzioni di gestione della conoscenza. Il successo per esempio con BERS è per noi solo il primo coronamento internazionale di anni di investimenti sul know-how e le tecnologie giuste."*

Clienti e applicazioni

Volocom ha realizzato un apposito connettore per la piattaforma SharePoint.

Il connettore SharePoint consente di importare automaticamente in VoloFrame 2.0 i contenuti di una repository SharePoint.

L'integrazione con VoloFrame 2.0 permette di estendere un portale SharePoint con tutte le funzionalità implementate dalla piattaforma VoloFrame, quali:

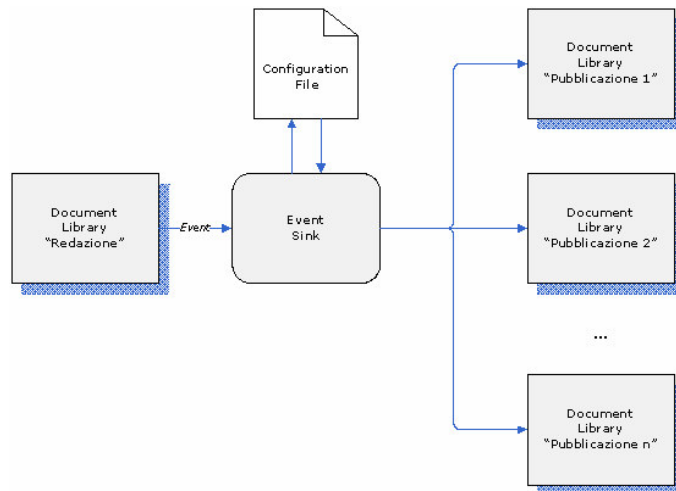
- Information Retrieval
 - Ricerca concettuale (linguaggio naturale, relevance feedback, topic extraction)
 - Ricerca automatica dei documenti maggiormente correlati a un dato documento
- Agenti di ricerca addestrabili
- Profilazione degli utenti e personalizzazione dei contenuti
- Classificazione automatica dei documenti
- Clustering dinamico dei contenuti

Il connettore si avvale di una applicazione di EventMonitor appositamente realizzata per intercettare gli eventi all'interno di una applicazione Sharepoint. Tale applicazione potrebbe essere utilizzata anche indipendentemente dalla integrazione con VoloFrame 2.0.

Caratteristiche dell'ambiente di lavoro

Gli utenti della redazione lavorano sui documenti delle Document Libraries "redazionali".

Gli utenti finali accedono ai documenti tramite le Document Libraries "di destinazione".



Ciascuna Document Library "redazionale" può essere associata a più Document Libraries "di destinazione". Tutte le aggiunte, modifiche o cancellazioni ai documenti di una Document Library "redazionale" si devono riflettere su tutte le Document Libraries "di destinazione" associate a quella Document Library "redazionale". Per quanto riguarda l'archiviazione di documenti obsoleti esiste una opportuna Document Library nella quale l'utente di redazione archivia i documenti. All'atto dell'archiviazione, l'Event Sink provvederà ad eliminare il documento archiviato dalle Document Library di pubblicazione.

Gestione delle mappature

Le mappature fra le Document Libraries "di destinazione" e le Document Libraries "redazionali" verranno gestite attraverso una interfaccia di amministrazione realizzata come Microsoft .NET Windows Application. Tale console gestisce la visualizzazione e la modifica delle mappature e la registrazione dell'assembly dell'EventSink nelle Document Libraries "redazionali".

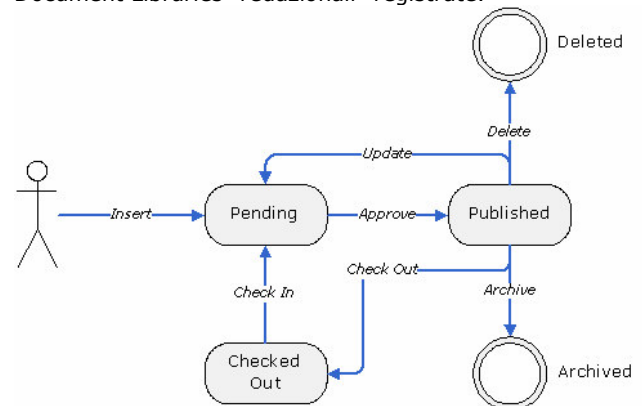
Le funzionalità della interfaccia di amministrazione sono le seguenti:

- Visualizzazione dell'elenco di tutte le Document Libraries di un dato top-level Web Site.
- Registrazione di una Document Library "redazionale" selezionata dall'elenco.

- Visualizzazione dell'elenco delle Document Libraries "redazionali" registrate.
- Deregistrazione di una Document Library "redazionale" selezionata dall'elenco.
- Per ciascuna Document Library "redazionale":
 - Visualizzazione dell'elenco delle Document Libraries "di destinazione", in cui saranno pubblicati i documenti di quella Document Library "redazionale".
 - Aggiunta di una Document Library "di destinazione" tramite scelta dall'elenco di tutte le Document Libraries di un dato top-level Web Site.
 - Rimozione di una Document Library "di destinazione"

Pubblicazione dei documenti

L'EventSink intercetta gli eventi che si verificano nelle Document Libraries "redazionali" registrate.



L'EventManager intercetta gli eventi che si verificano nelle Document Libraries "redazionali" registrate.

Per ciascun evento effettua l'azione:

- Evento Insert, Copy
- Evento Rename
- Evento Update, Check In
- Evento Check Out
- Evento Move
- Evento Delete

Contatti: Volo.com srl

Sedi Operative: MILANO Via G. da Udine,34 20156 Milano Tel: 02-38093741 - ROMA Via Leone XIII, 95 00165 Roma Tel: 06-38970266
 Fax 02-335 179449 - e.mail: info@volocom.it
 web: <http://www.volocom.it/>